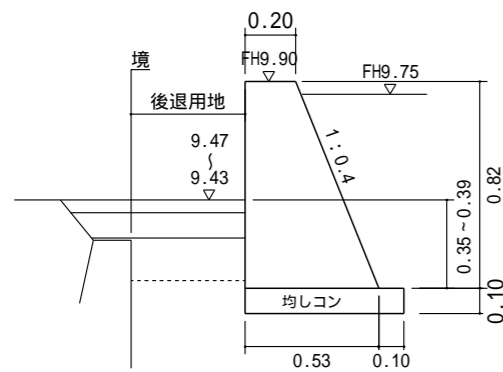


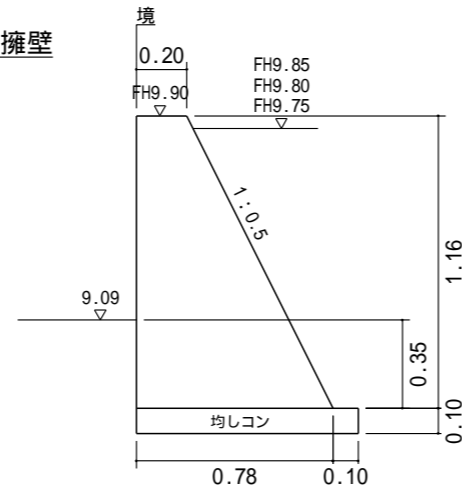
構造物詳細図.1

隣地コンクリートとの間にはエラストイト等を用いて影響が無いようにして下さい。  
 隣接する構造物の均しコンクリート等が新設擁壁に干渉する場合は撤去する事  
 無筋コンクリート構造物では施工間隔10m以内に伸縮目地を設ける事。  
 地耐力が不足する場合は地質調査等により、地盤の支持力を実証して施工する事。  
 擁壁の天場幅が15cmのものは、フェンス設置孔を設けない事。  
 無筋コンクリート 18N 鉄筋コンクリート 24N

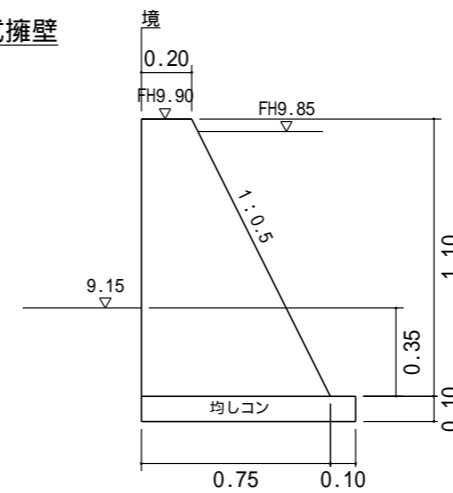
1号重力式擁壁



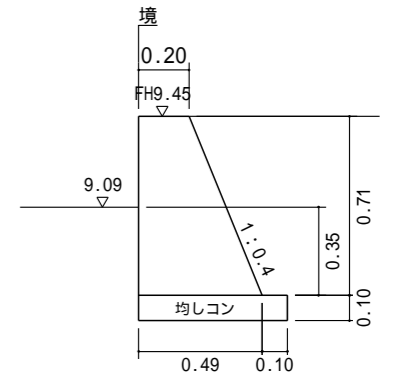
2号重力式擁壁



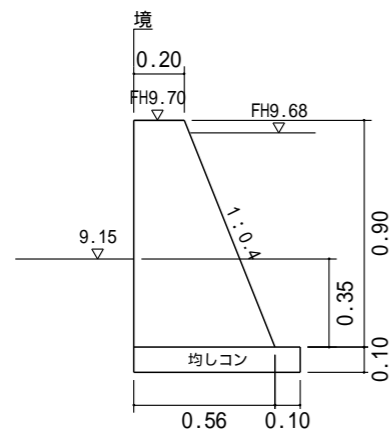
3号重力式擁壁



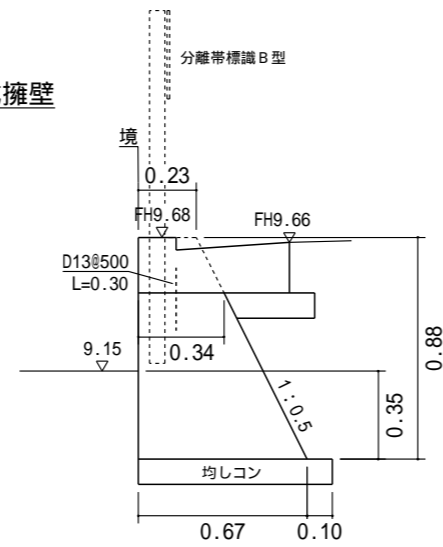
10号重力式擁壁



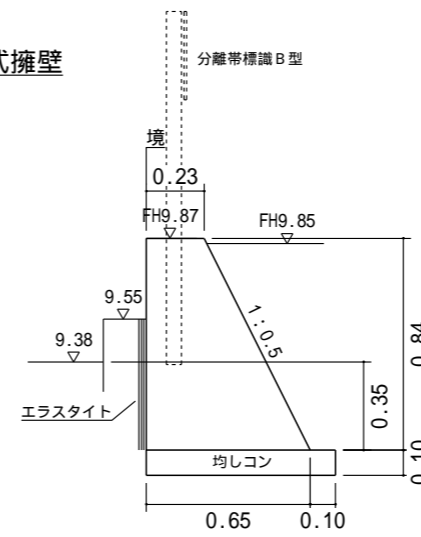
4号重力式擁壁



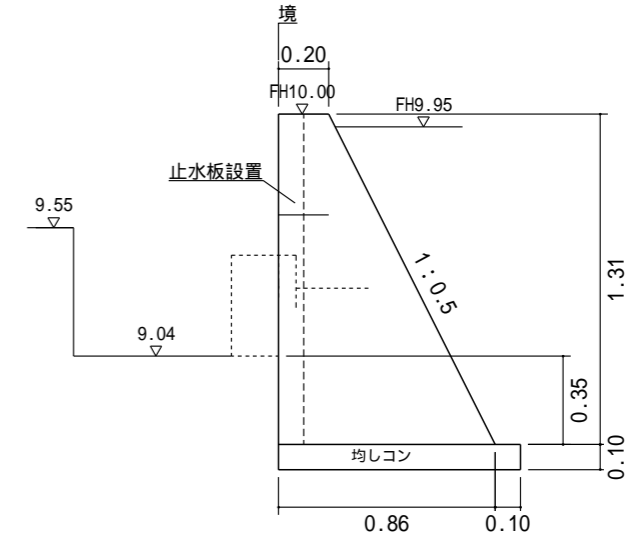
5号重力式擁壁



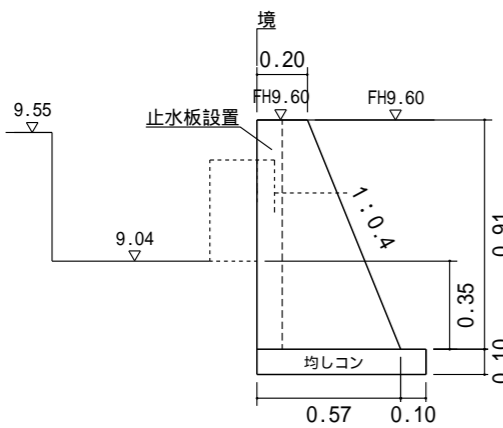
6号重力式擁壁



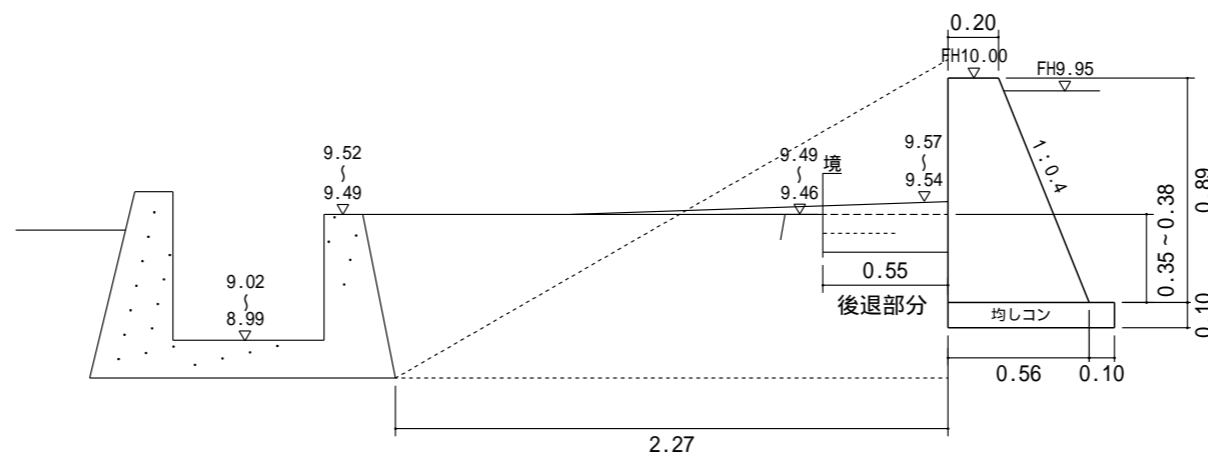
7号重力式擁壁



8号重力式擁壁  
(7号重力式と一体施工)



9号重力式擁壁

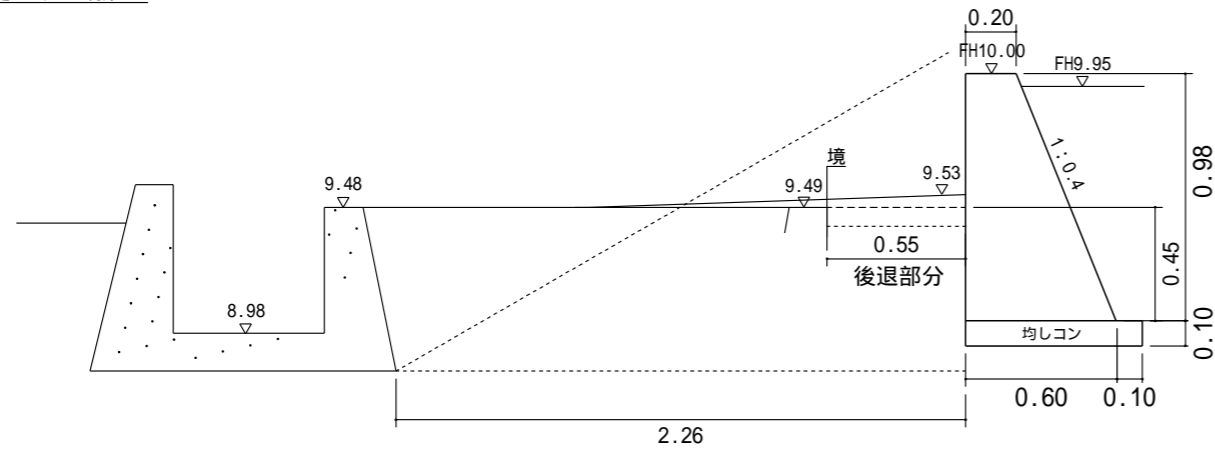


土地の所在	高松市木太町字小原	縮尺	1 / 30	測量年月日	令和 年 月 日	特記事項	作製者	石井登記測量事務所 土地家屋調査士 石井宏明 高松市春日町 1643-9 電話 843-3131
土地の地番	664-1、672-1、672-2、672-3、672-4			図面番号	作製年月日			

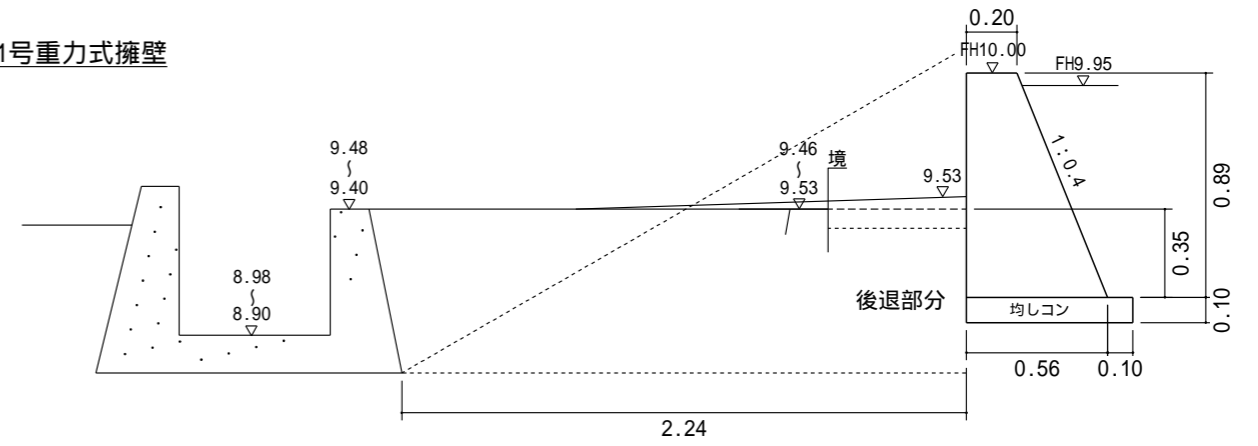
構造物詳細図.2

隣地コンクリートとの間にはエラストイト等を用いて影響が無いようにして下さい。  
 隣接する構造物の均しコンクリート等が新設擁壁に干渉する場合は撤去する事  
 無筋コンクリート構造物では施工間隔10m以内に伸縮目地を設ける事。  
 地耐力が不足する場合は地質調査等により、地盤の支持力を実証して施工する事。  
 擁壁の天場幅が15cmのものは、フェンス設置孔を設けない事。  
 無筋コンクリート 18N 鉄筋コンクリート 24N

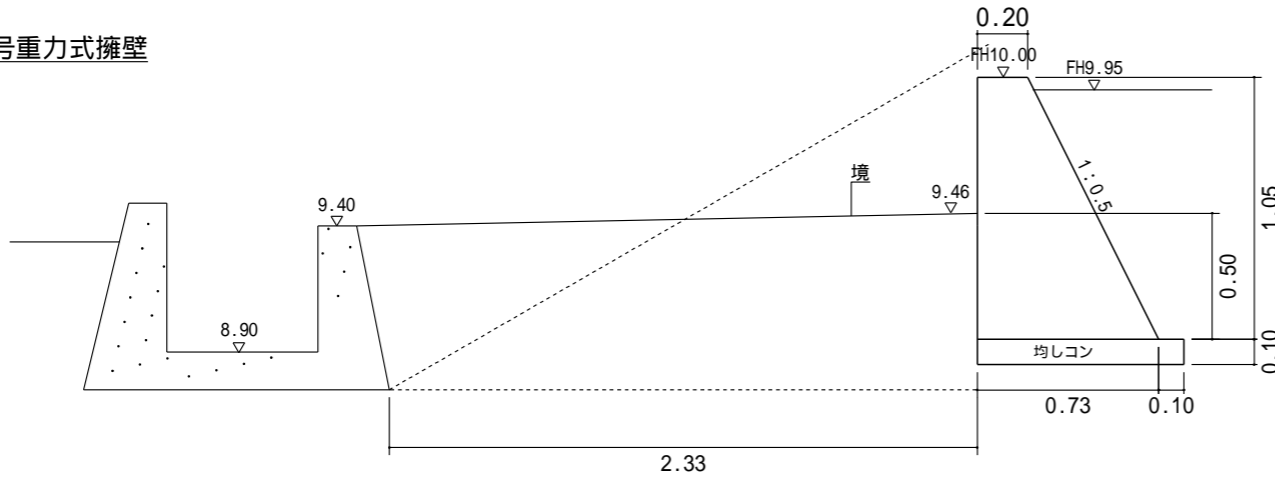
10号重力式擁壁



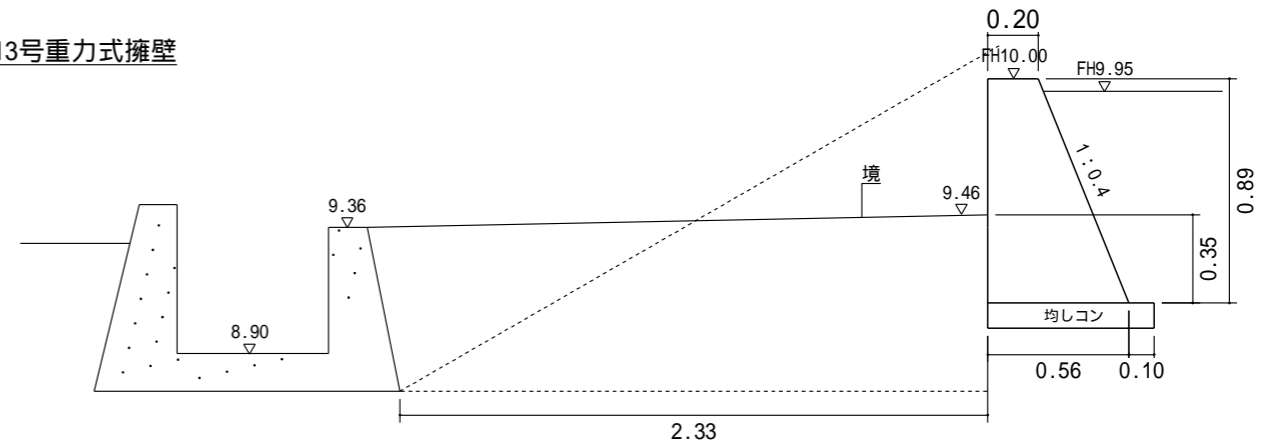
11号重力式擁壁



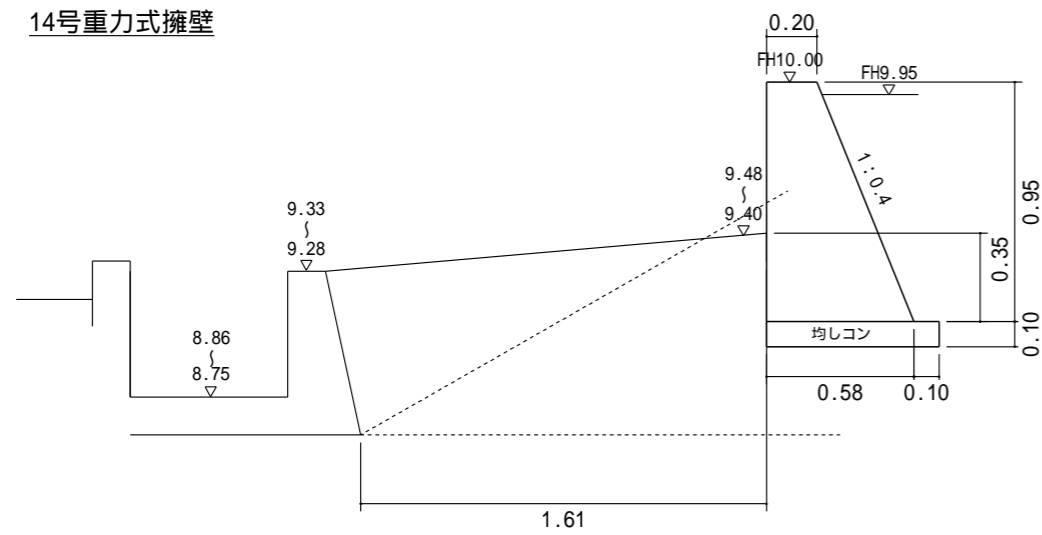
12号重力式擁壁



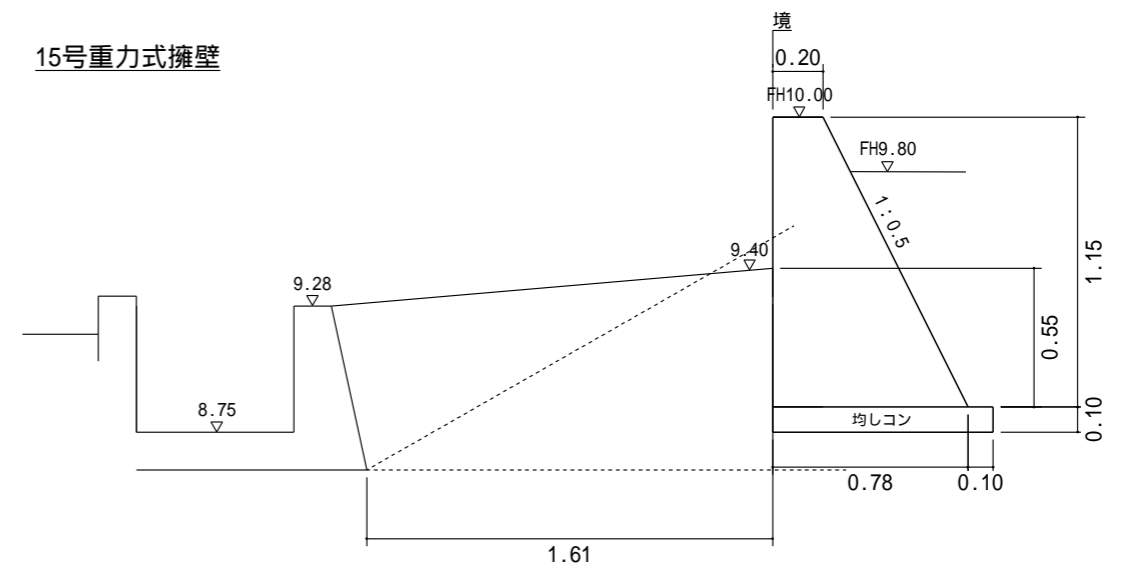
13号重力式擁壁



14号重力式擁壁



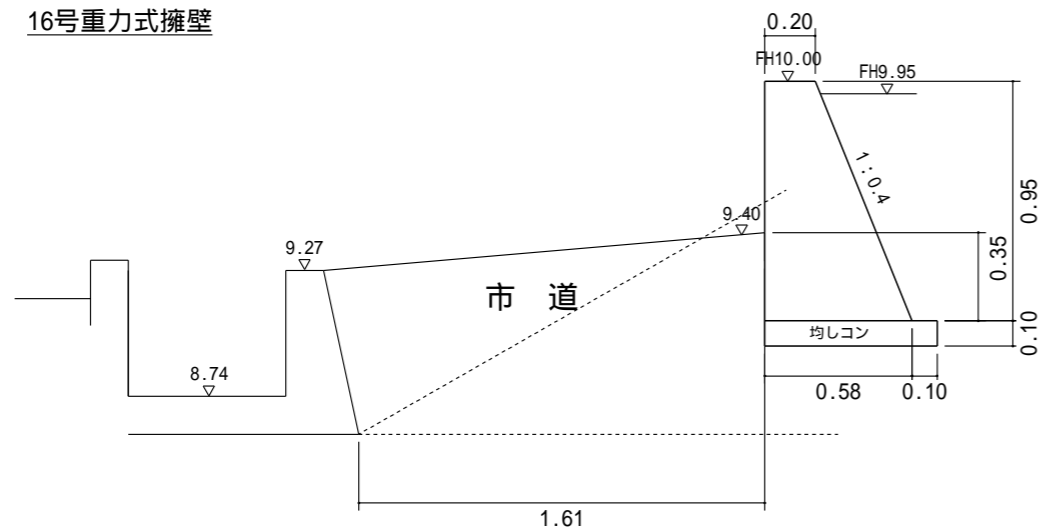
15号重力式擁壁



土地の所在	高松市木太町字小原	縮尺	1 / 30	測量年月日	令和 年 月 日	特記事項	作製者	石井登記測量事務所 土地家屋調査士 石井宏明 高松市春日町 1643-9 電話 843-3131
土地の地番	664-1、672-1、672-2、672-3、672-4			図面番号	作製年月日			

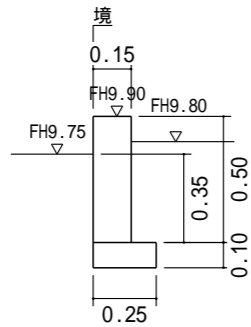
構造物詳細図.3

16号重力式擁壁

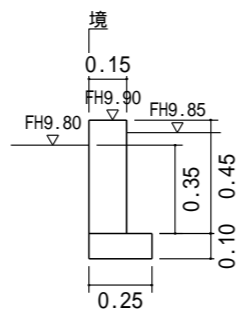


隣地コンクリートとの間にはエラストイト等を用いて影響が無いようにして下さい。  
 隣接する構造物の均しコンクリート等が新設擁壁に干渉する場合は撤去する事  
 無筋コンクリート構造物では施工間隔10m以内に伸縮目地を設ける事。  
 地耐力が不足する場合は地質調査等により、地盤の支持力を実証して施工する事。  
 擁壁の天場幅が15cmのものは、フェンス設置孔を設けない事。  
 無筋コンクリート 18N 鉄筋コンクリート 24N

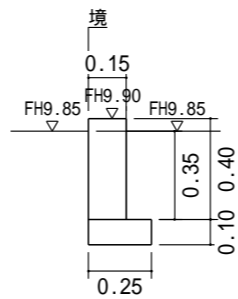
1号境界コンクリート



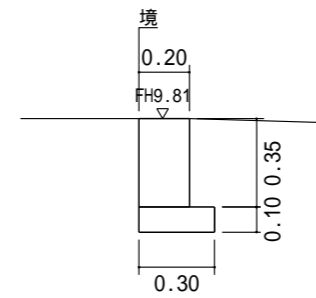
2号境界コンクリート



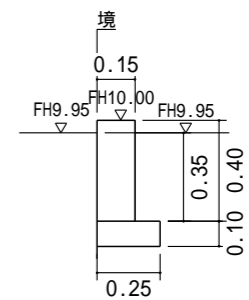
3号境界コンクリート



4号境界コンクリート



5号境界コンクリート



土地の所在	高松市木太町字小原	縮尺	1 / 30	測量年月日	令和 年 月 日	特記事項	作製者	石井登記測量事務所 土地家屋調査士 石井宏明 高松市春日町 1643-9 電話 843-3131
土地の地番	664-1、672-1、672-2、672-3、672-4			図面番号	作製年月日			