

地番	259-1 259-16乃至259-26	地積測量図 [1/2]
土地の所在	高松市川島東町字神子屋敷	

座標求積表

地番	④ 259-1	測地系	任意座標		
測点No.	標識	Xn	Yn	辺長	点間No.
34	プレート	141730.185	54558.106	6.07	22
22	プレート	141730.076	54564.182	13.61	21
21	プレート	141743.483	54566.548	14.18	20
20	プレート	141757.450	54569.003	14.49	68
68	プレート	141771.725	54571.504	6.00	38
38	プレート	141772.900	54565.615	14.05	32
32	プレート	141759.058	54563.183	14.26	33
33	プレート	141745.005	54560.708	15.04	34
計算方法: $2F = \sum \{Y_n(X_{n+1} - X_{n-1})\}$				倍面積	514.775166
				面積	257.3875830
				地積	257 m <sup>2</sup>

地番	⑤ 259-16	測地系	任意座標		
測点No.	標識	Xn	Yn	辺長	点間No.
42	プレート	141762.146	54545.713	17.74	32
32	プレート	141759.058	54563.183	14.05	38
38	プレート	141772.900	54565.615	18.75	K1
K1	プレート	141776.598	54547.226	5.59	K6
K6	プレート	141771.080	54546.279	3.95	K7
K7	プレート	141767.135	54545.983	4.99	42
計算方法: $2F = \sum \{Y_n(X_{n+1} - X_{n-1})\}$				倍面積	526.431562
				面積	263.2157810
				地積	263 m <sup>2</sup>

地番	⑥ 259-17	測地系	任意座標		
測点No.	標識	Xn	Yn	辺長	点間No.
9	プレート	141747.774	54545.014	15.93	33
33	プレート	141745.005	54560.708	14.26	32
32	プレート	141759.058	54563.183	17.74	42
42	プレート	141762.146	54545.713	6.79	K8
K8	プレート	141755.356	54545.364	7.59	9
計算方法: $2F = \sum \{Y_n(X_{n+1} - X_{n-1})\}$				倍面積	480.908027
				面積	240.4540135
				地積	240 m <sup>2</sup>

地番	⑦ 259-18	測地系	任意座標		
測点No.	標識	Xn	Yn	辺長	点間No.
46	プレート	141732.742	54543.504	14.82	34
34	プレート	141730.185	54558.106	15.04	33
33	プレート	141745.005	54560.708	15.93	9
9	プレート	141747.774	54545.014	1.13	10
10	プレート	141746.643	54544.941	13.97	46
計算方法: $2F = \sum \{Y_n(X_{n+1} - X_{n-1})\}$				倍面積	462.537878
				面積	231.2689390
				地積	231 m <sup>2</sup>

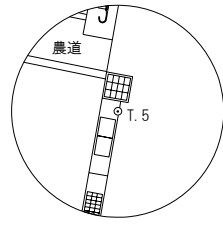
地番	⑧ 259-19	測地系	任意座標		
測点No.	標識	Xn	Yn	辺長	点間No.
14	金属板	141713.566	54560.400	6.06	23
23	プレート	141713.527	54566.468	16.70	22
22	プレート	141730.076	54564.182	6.07	34
34	プレート	141730.185	54558.106	16.77	14
計算方法: $2F = \sum \{Y_n(X_{n+1} - X_{n-1})\}$				倍面積	201.057176
				面積	100.5285880
				地積	100 m <sup>2</sup>

引照点表(準拠点座標)

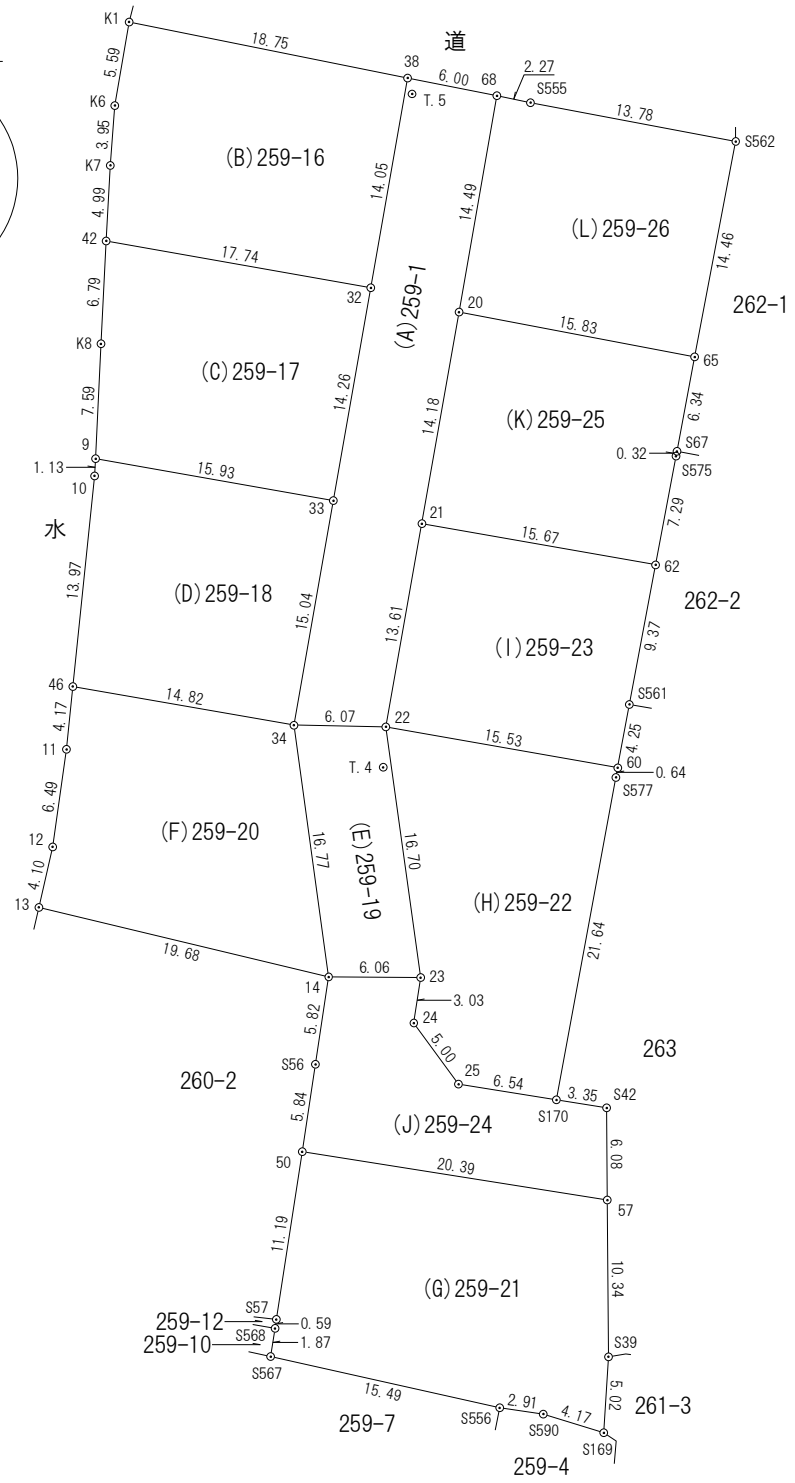
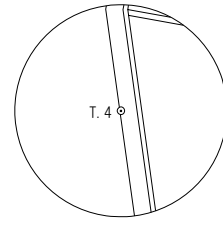
P1	T. 4	X座標	141727.401
	金属板	Y座標	54564.001
P2	T. 5	X座標	141771.852
	金属板	Y座標	54565.910
P1 ~ P2 点間距離			44.49

境界点	点間距離	
	P 1	P 2
K1	51.97	19.27
K6	47.13	19.64
K7	43.62	20.47
42	39.26	22.40
K8	33.59	26.34
9	27.84	31.88
10	27.08	32.79
13	24.54	59.08
46	21.18	45.07
11	20.94	48.91
12	22.44	55.07
S567	39.59	83.86
S556	42.96	86.91
S590	43.97	87.56
S169	46.27	89.27
S39	41.64	84.35
S57	37.11	81.38
S568	37.71	81.98
S577	15.37	47.07
60	15.47	46.49
S561	16.77	42.77
50	25.93	70.20
57	32.16	74.13
S42	26.87	68.14
S170	24.74	67.07
25	21.49	65.43
24	16.99	61.32
23	14.09	58.32
14	14.29	58.54
S56	20.10	64.36
62	22.40	34.99
S575	28.20	29.58
S67	28.47	29.35
65	34.01	25.48
S562	47.41	21.59
S555	44.94	7.84
68	44.95	5.59
34	6.51	42.39
22	2.68	41.81
21	16.28	28.37
20	30.46	14.73
38	45.52	1.08
32	31.66	13.08
33	17.90	27.34

準拠点概略図



準拠点概略図



作製者 高松市川島本町288番地1  
土地家屋調査士 横井智 (令和7年10月29日作成)

申請人 株式会社住まいるFit  
代表取締役 福島徹

縮尺 1/500

地番	259-1 259-16乃至259-26	地積測量図	[2/2]
土地の所在	高松市川島東町字神子屋敷		

地番		① 259-24		測地系		任意座標	
測点No.	標識	Xn	Yn	辺長	点間No.		
50	プレート	141702.028	54558.648	20.39	57		
57	プレート	141698.842	54578.792	6.08	S42		
S42		141704.929	54578.750	3.35	S170		
S170	プレート	141705.456	54575.439	6.54	25		
25	プレート	141706.487	54568.972	5.00	24		
24	プレート	141710.527	54566.019	3.03	23		
23	プレート	141713.527	54566.468	6.06	14		
14	金属板	141713.566	54560.400	5.82	S56		
S56	プレート	141707.803	54559.530	5.84	50		
計算方法: $2F = \sum \{Y_n(X_{n+1} - X_{n-1})\}$		倍面積		325.357610			
		面積		162.6788050			
		地積		162		㎡	

地番		㊷ 259-25		測地系		任意座標	
測点No.	標識	Xn	Yn	辺長	点間No.		
21	プレート	141743.483	54566.548	15.67	62		
62	プレート	141740.770	54581.984	7.29	S575		
S575	プレート	141747.941	54583.327	0.32	S67		
S67	プレート	141748.262	54583.387	6.34	65		
65	プレート	141754.494	54584.564	15.83	20		
20	プレート	141757.450	54569.003	14.18	21		
計算方法: $2F = \sum \{Y_n(X_{n+1} - X_{n-1})\}$		倍面積		443.366926			
		面積		221.6834630			
		地積		221		㎡	

地番		㊸ 259-26		測地系		任意座標	
測点No.	標識	Xn	Yn	辺長	点間No.		
20	プレート	141757.450	54569.003	15.83	65		
65	プレート	141754.494	54584.564	14.46	S562		
S562	プレート	141768.708	54587.272	13.78	S555		
S555	金属板	141771.277	54573.731	2.27	68		
68	プレート	141771.725	54571.504	14.49	20		
計算方法: $2F = \sum \{Y_n(X_{n+1} - X_{n-1})\}$		倍面積		461.477414			
		面積		230.7387070			
		地積		230		㎡	

合計 2754.7118835

測量年月日 令和7年10月23日

地番		㊹ 259-20		測地系		任意座標	
測点No.	標識	Xn	Yn	辺長	点間No.		
13	金属板	141718.159	54541.262	19.68	14		
14	金属板	141713.566	54560.400	16.77	34		
34	プレート	141730.185	54558.106	14.82	46		
46	プレート	141732.742	54543.504	4.17	11		
11	プレート	141728.590	54543.087	6.49	12		
12	プレート	141722.158	54542.172	4.10	13		
計算方法: $2F = \sum \{Y_n(X_{n+1} - X_{n-1})\}$		倍面積		520.770132			
		面積		260.3850660			
		地積		260		㎡	

地番		㊺ 259-21		測地系		任意座標	
測点No.	標識	Xn	Yn	辺長	点間No.		
S567	プレート	141688.513	54556.567	15.49	S556		
S556	金属板	141685.129	54571.689	2.91	S590		
S590	金属板	141684.717	54574.573	4.17	S169		
S169	プレート	141683.476	54578.562	5.02	S39		
S39	金属板	141688.495	54578.867	10.34	57		
57	プレート	141698.842	54578.792	20.39	50		
50	プレート	141702.028	54558.648	11.19	S57		
S57	金属板	141690.961	54556.943	0.59	S568		
S568	金属板	141690.368	54556.852	1.87	S567		
計算方法: $2F = \sum \{Y_n(X_{n+1} - X_{n-1})\}$		倍面積		617.880604			
		面積		308.9403020			
		地積		308		㎡	

地番		㊻ 259-22		測地系		任意座標	
測点No.	標識	Xn	Yn	辺長	点間No.		
25	プレート	141706.487	54568.972	6.54	S170		
S170	プレート	141705.456	54575.439	21.64	S577		
S577	金属板	141726.743	54579.366	0.64	60		
60	金属板	141727.376	54579.479	15.53	22		
22	プレート	141730.076	54564.182	16.70	23		
23	プレート	141713.527	54566.468	3.03	24		
24	プレート	141710.527	54566.019	5.00	25		
計算方法: $2F = \sum \{Y_n(X_{n+1} - X_{n-1})\}$		倍面積		529.928389			
		面積		264.9641945			
		地積		264		㎡	

地番		㊼ 259-23		測地系		任意座標	
測点No.	標識	Xn	Yn	辺長	点間No.		
22	プレート	141730.076	54564.182	15.53	60		
60	金属板	141727.376	54579.479	4.25	S561		
S561	プレート	141731.555	54580.254	9.37	62		
62	プレート	141740.770	54581.984	15.67	21		
21	プレート	141743.483	54566.548	13.61	22		
計算方法: $2F = \sum \{Y_n(X_{n+1} - X_{n-1})\}$		倍面積		424.932883			
		面積		212.4664415			
		地積		212		㎡	

作製者 高松市川島本町288番地1  
土地家屋調査士 横井智 (令和7年10月29日作成)

申請人 株式会社住まいるFit  
代表取締役 福島徹

縮尺 1

地番	259-1 259-16乃至259-26	分筆図
土地の所在	高松市川島東町字神子屋敷	



作製者	高松市川島本町288番地1 土地家屋調査士 横井 智 (令和 7 年 10 月 29 日作成)
-----	---

申請人	株式会社住まいるFit 代表取締役 福島 徹
-----	---------------------------

縮尺	1/500
----	-------

地番	290-4 290-9, 290-10	地積測量図
土地の所在	高松市川島東町字神子屋敷	

座標求積表

地番	④ 290-4	測地系	任意座標		
測点No.	標識	Xn	Yn	辺長	点間No.
K12		141778.154	54566.547	6.01	K13
K13		141777.005	54572.451	4.16	K14
K14		141781.112	54573.162	0.24	KS307
KS307		141781.139	54572.919	4.92	KS308
KS308		141781.644	54568.018	1.00	K11
K11		141781.736	54567.019	0.20	18
18		141781.575	54567.144	3.47	K12
計算方法: $2F = \sum \{Y_n(X_{n+1} - X_{n-1})\}$		倍面積	46.907511		
		面積	23.4537555		
		地積	23 m <sup>2</sup>		

地番	⑤ 290-9	測地系	任意座標		
測点No.	標識	Xn	Yn	辺長	点間No.
K13		141777.005	54572.451	9.50	KS5026
KS5026		141775.191	54581.777	4.86	KS502
KS502		141779.990	54582.602	4.82	KS306
KS306		141780.584	54577.815	4.68	K14
K14		141781.112	54573.162	4.16	K13
計算方法: $2F = \sum \{Y_n(X_{n+1} - X_{n-1})\}$		倍面積	86.056192		
		面積	43.0280960		
		地積	43 m <sup>2</sup>		

地番	③ 290-10	測地系	任意座標		
測点No.	標識	Xn	Yn	辺長	点間No.
KS503		141783.311	54545.169	0.79	KS5034
KS5034		141782.921	54545.864	3.40	KS5035
KS5035		141781.571	54548.988	17.88	K12
K12		141778.154	54566.547	3.47	18
18		141781.575	54567.144	0.20	K11
K11		141781.736	54567.019	3.92	KS309
KS309		141782.097	54563.113	4.92	KS310
KS310		141782.499	54558.202	4.92	KS311
KS311		141782.850	54553.288	4.92	KS312
KS312		141783.150	54548.370	3.20	KS503
計算方法: $2F = \sum \{Y_n(X_{n+1} - X_{n-1})\}$		倍面積	101.057440		
		面積	50.5287200		
		地積	50 m <sup>2</sup>		

合計 117.0105715

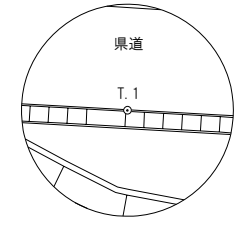
測量年月日 令和7年10月23日

引照点表(準拠点座標)

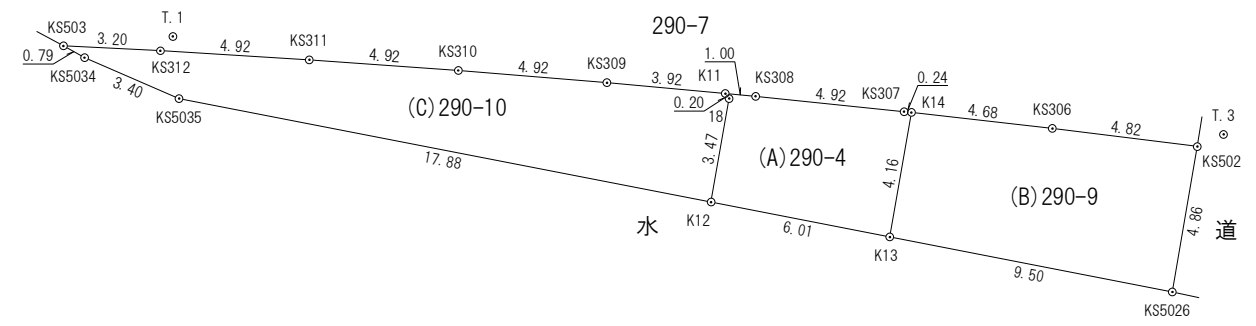
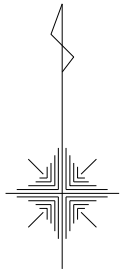
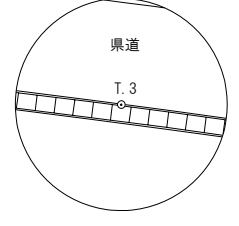
P	T	X座標	Y座標
P1	T.1	141783.622	54548.784
	金属板	Y座標	141780.388
P2	T.3	141780.388	54583.467
	金属板	Y座標	54583.467
P1 ~ P2 点間距離		34.83	

境界点	点間距離	
	P 1	P 2
KS307	24.26	10.57
KS308	19.33	15.49
K13	24.67	11.52
KS5026	34.05	5.46
KS502	34.01	0.95
KS306	29.18	5.65
K14	24.50	10.33
KS503	3.62	38.40
KS5034	3.00	37.68
KS5035	2.06	34.49
K12	18.58	17.06
18	18.47	16.36
K11	18.33	16.50
KS309	14.40	20.42
KS310	9.48	25.35
KS311	4.56	30.27
KS312	0.62	35.20

準拠点概略図



準拠点概略図

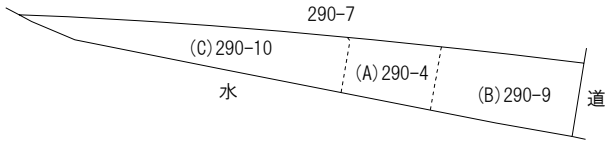
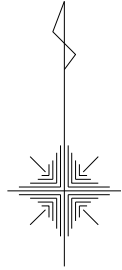


作製者 高松市川島本町288番地1  
土地家屋調査士 横井智 (令和7年10月29日作成)

申請人 株式会社住まいるFit  
代表取締役 福島徹

縮尺 1/250

地番	290-4 290-9, 290-10	分筆図
土地の所在	高松市川島東町字神子屋敷	



作製者	高松市川島本町288番地1 土地家屋調査士 横井 智 (令和 7 年 10 月 29 日作成)
-----	---

申請人	株式会社住まいるFit 代表取締役 福島徹
-----	--------------------------

縮尺	1/500
----	-------